



ระบบติดตามสถานการณ์น้ำทางไกลอัตโนมัติ

กองวิเคราะห์และประเมินสถานการณ์น้ำ กรมทรัพยากรน้ำ กระทรวงทรัพยากรธรรมชาติและสิ่งแวดล้อม
180/3 ถนนพระรามที่ 6 ซอย 34 แขวงพญาไท เขตพญาไท กรุงเทพมหานคร 10400 โทรศัพท์ 0 2271 6000
<http://tele-songkramhuailuang.dwr.go.th>



รายงานสถานการณ์น้ำลุ่มน้ำสงครามและห้วยหลวง วันที่ 18 มีนาคม 2568

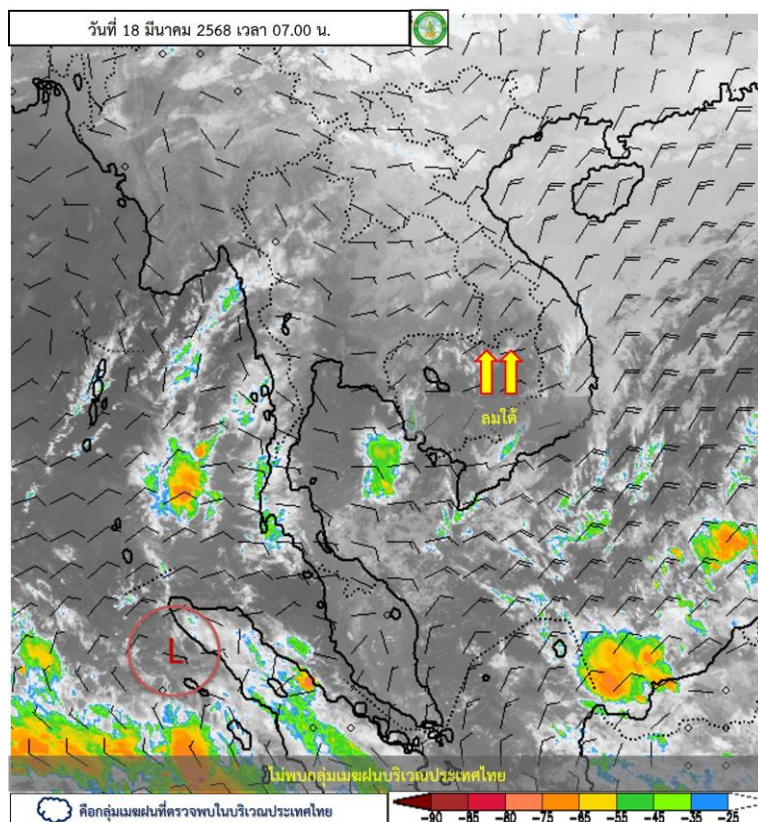
1) สภาพภูมิอากาศ (ที่มา : กรมอุตุนิยมวิทยา)

สภาพอากาศวันนี้

พยากรณ์อากาศ 24 ชั่วโมงข้างหน้า บริเวณภาคเหนือ ภาคกลางรวมทั้งกรุงเทพมหานครและปริมณฑล และภาคใต้ตอนบน จะมีพายุฝนฟ้าคะนอง ลมกระโชกแรง และลูกเห็บตกบางแห่ง รวมถึงอาจมีฟ้าผ่าเกิดขึ้นได้บางพื้นที่ ส่วนบริเวณภาคตะวันออกเฉียงเหนือและภาคตะวันออก ยังคงมีฝนบางแห่งเกิดขึ้นได้ หลังจากนั้นบริเวณประเทศไทยตอนบน อากาศจะคลายความร้อนลง และอุณหภูมิจะลดลง 1-3 องศาเซลเซียส โดยมีลมแรงในภาคตะวันออกเฉียงเหนือ สำหรับลมตะวันออกเฉียงและลมตะวันออกเฉียงใต้พัดปกคลุมอ่าวไทย ภาคใต้ และทะเลอันดามัน มีกำลังแรงขึ้นทำให้ภาคใต้มีฝนเพิ่มขึ้นและมีฝนตกหนักบางแห่ง ส่วนคลื่นลมบริเวณอ่าวไทยมีกำลังแรงขึ้น โดยอ่าวไทยตอนล่างมีคลื่นสูง 2-3 เมตร บริเวณที่มีฝนฟ้าคะนองคลื่นสูงมากกว่า 3 เมตร

ภาคตะวันออกเฉียงเหนือ (เวลา 6:00 น.วันนี้ - 6:00 น.วันพรุ่งนี้)

ภาคตะวันออกเฉียงเหนือ อุณหภูมิจะลดลง 1-3 องศาเซลเซียส กับมีลมแรง โดยมีฝนบางแห่ง อุณหภูมิต่ำสุด 17-22 องศาเซลเซียส อุณหภูมิสูงสุด 26-33 องศาเซลเซียส



ภาพถ่ายดาวเทียม

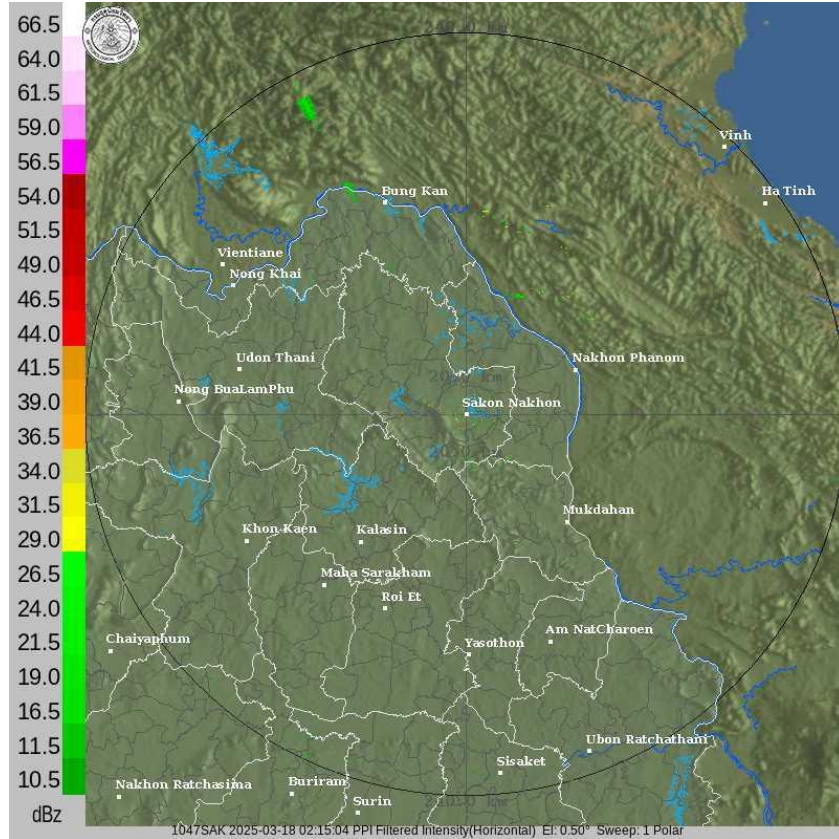


ระบบติดตามสถานการณ์น้ำทางไกลอัตโนมัติ

กองวิเคราะห์และประเมินสถานการณ์น้ำ กรมทรัพยากรน้ำ กระทรวงทรัพยากรธรรมชาติและสิ่งแวดล้อม
180/3 ถนนพระรามที่ 6 ซอย 34 แขวงพญาไท เขตพญาไท กรุงเทพมหานคร 10400 โทรศัพท์ 0 2271 6000
<http://tele-songkramhuailuang.dwr.go.th>



รายงานสถานการณ์น้ำลุ่มน้ำสงครามและห้วยหลวง วันที่ 18 มีนาคม 2568



เรดาร์ตรวจอากาศ

ภาพดาวเทียม : ไม่พบกลุ่มเมฆฝนบริเวณประเทศไทย

ภาพเรดาร์ : เวลา 7.00 น. ไม่พบกลุ่มเมฆฝนบริเวณลุ่มน้ำสงครามและห้วยหลวง



ระบบติดตามสถานการณ์น้ำทางไกลอัตโนมัติ

กองวิเคราะห์และประเมินสถานการณ์น้ำ กรมทรัพยากรน้ำ กระทรวงทรัพยากรธรรมชาติและสิ่งแวดล้อม
180/3 ถนนพระรามที่ 6 ซอย 34 แขวงพญาไท เขตพญาไท กรุงเทพมหานคร 10400 โทรศัพท์ 0 2271 6000
<http://tele-songkramhuailuang.dwr.go.th>



รายงานสถานการณ์น้ำลุ่มน้ำสงครามและห้วยหลวง วันที่ 18 มีนาคม 2568

2) สรุปสถานการณ์ฝน

จากข้อมูลตรวจวัดปริมาณน้ำฝนของสถานีโทรมาตรโครงการค่าใช้จ่ายในการพัฒนาระบบติดตามสถานการณ์น้ำทางไกลอัตโนมัติ (ลุ่มน้ำสงครามและห้วยหลวง) สะสม 24 ชั่วโมง ระหว่างวันที่ 17 มีนาคม 2568 เวลา 07:00 น. ถึงวันที่ 18 มีนาคม 2568 เวลา 07:00 น. และข้อมูลคาดการณ์ปริมาณน้ำฝนสะสม สามารถสรุปได้ดังตาราง

สถานีโทรมาตร	ที่ตั้ง	ปริมาณฝนตรวจวัดสะสม (มม.)			ปริมาณฝนคาดการณ์ล่วงหน้า (มม.)		
		ฝนเมื่อวาน	ฝน 2 วัน	ฝน 3 วัน	วันนี้	1 วัน	2 วัน
โรงเรียนชุมชนกุศุมหากไฟ	ต.กุศุมหากไฟ อ.หนองวัวซอ จ.อุดรธานี	9.0	9.0	9.0	0.0	0.0	0.0
โรงเรียนอุดรธรรมานุสรณ์	ต.บ้านตาด อ.เมืองอุดรธานี จ.อุดรธานี	0.0	0.0	0.0	0.0	0.0	0.0
โรงเรียนหนองหานวิทยา	ต.หนองหาน อ.หนองหาน จ.อุดรธานี	0.0	0.0	0.0	0.0	0.0	0.0
โรงเรียนอนุบาลทุ่งฝน	ต.ทุ่งฝน อ.ทุ่งฝน จ.อุดรธานี	0.0	0.0	0.0	0.0	0.0	0.0
โรงเรียนเขมพิทยาคม	ต.เขม อ.โพนพิสัย จ.หนองคาย	0.0	0.0	0.0	0.0	0.0	0.0
โรงเรียนบ้านม่วงพิทยาคม	ต.ม่วง อ.บ้านม่วง จ.สกลนคร	0.0	0.0	0.0	0.0	0.0	0.0
สะพานบ้านหนองบัว	ต.บ้านข่า อ.ศรีสงคราม จ.นครพนม	0.0	0.0	0.0	0.0	0.0	0.0
สะพาน นพ.4059	ต.ท่าบ่อสงคราม อ.ศรีสงคราม จ.นครพนม	0.0	0.0	0.0	0.0	0.0	0.0



ระบบติดตามสถานการณ์น้ำทางไกลอัตโนมัติ

กองวิเคราะห์และประเมินสถานการณ์น้ำ กรมทรัพยากรน้ำ กระทรวงทรัพยากรธรรมชาติและสิ่งแวดล้อม
180/3 ถนนพระรามที่ 6 ซอย 34 แขวงพญาไท เขตพญาไท กรุงเทพมหานคร 10400 โทรศัพท์ 0 2271 6000
<http://tele-songkramhuailuang.dwr.go.th>



รายงานสถานการณ์น้ำลุ่มน้ำสงครามและห้วยหลวง วันที่ 18 มีนาคม 2568

3) สรุประดับน้ำรายวัน

จากข้อมูลตรวจวัดระดับน้ำของสถานีโทรมาตรโครงการค่าใช้จ่ายในการพัฒนาระบบติดตามสถานการณ์น้ำทางไกลอัตโนมัติ (ลุ่มน้ำสงครามและห้วยหลวง) ณ เวลา 07:00 น. ของวันที่ 18 มีนาคม 2568 และข้อมูลระดับน้ำคาดการณ์จากแบบจำลองคณิตศาสตร์ สามารถสรุปได้ดังตาราง

สถานีโทรมาตร	ที่ตั้ง	ระดับเตือนภัย (ม.รทก.)	ข้อมูลระดับน้ำตรวจวัด (ม.รทก.)		ระดับน้ำคาดการณ์ล่วงหน้า (ม.รทก.)			
			เมื่อวาน	วันนี้	1 วัน	2 วัน	3 วัน	แนวโน้ม
สะพานทางหลวง 2314	ต.หนองวัวซอ อ.หนองวัวซอ จ.อุดรธานี	203.53	201.5	201.46	201.86	202.27	202.67	เพิ่มขึ้น ▲
สะพานห้วยหลวงอนุสรณ์	ต.จุมพล อ.โพธิ์ชัย จ.หนองคาย	161.40	151.27	151.26	151.56	151.87	152.17	เพิ่มขึ้น ▲
สะพานดอนเชียงยืน	ต.ดงเย็น อ.บ้านดุง จ.อุดรธานี	154.78	152.5	152.46	152.51	152.52	152.51	คงที่ ►
บ้านคำแก้ว	ต.คำแก้ว อ.โซ่พิสัย จ.บึงกาฬ	146.22	137.51	137.51	137.51	137.51	137.51	คงที่ ►
บ้านท่าแร่	ต.โพธิ์งาม อ.อากาศอำนวย จ.สกลนคร	139.29	134.23	134.2	134.24	134.25	134.23	ลดลง ▼
สะพานบ้านหนองบัว	ต.บ้านข่า อ.ศรีสงคราม จ.นครพนม	140.27	132.41	132.41	132.67	132.94	133.20	เพิ่มขึ้น ▲
สะพาน นพ.4059	ต.ท่าบ่อสงคราม อ.ศรีสงคราม จ.นครพนม	139.45	137.13	137.11	137.38	137.66	137.93	เพิ่มขึ้น ▲
หนองสาหร่าย	ต.พนอม อ.ท่าอุเทน จ.นครพนม	142.40	136.2	136.18	136.45	136.72	137.00	เพิ่มขึ้น ▲



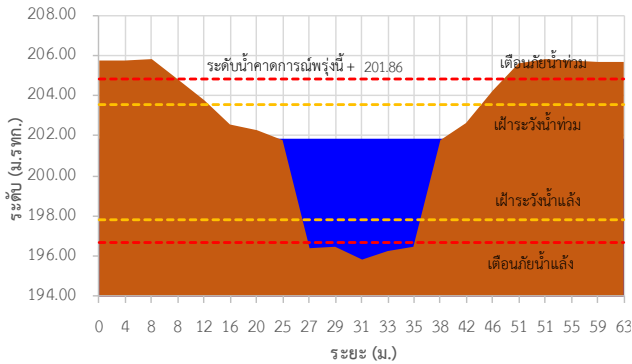
ระบบติดตามสถานการณ์น้ำทางไกลอัตโนมัติ

กองวิเคราะห์และประเมินสถานการณ์น้ำ กรมทรัพยากรน้ำ กระทรวงทรัพยากรธรรมชาติและสิ่งแวดล้อม
180/3 ถนนพระรามที่ 6 ซอย 34 แขวงพญาไท เขตพญาไท กรุงเทพมหานคร 10400 โทรศัพท์ 0 2271 6000
<http://tele-songkramhuailuang.dwr.go.th>

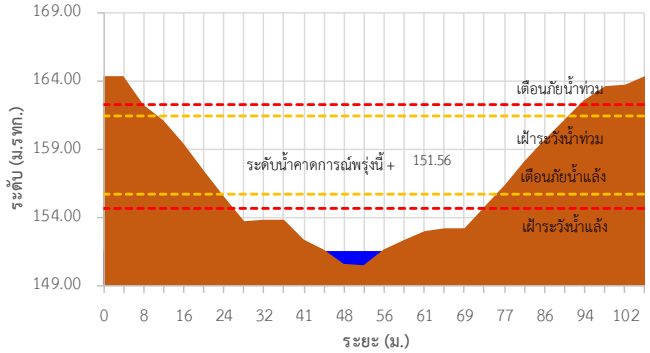


รายงานสถานการณ์น้ำลุ่มน้ำสงครามและห้วยหลวง วันที่ 18 มีนาคม 2568

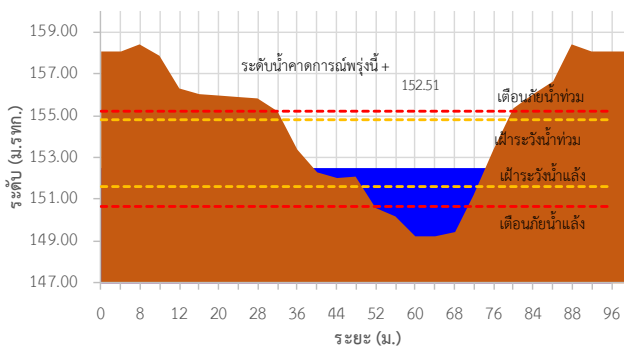
TC031505 สะพานทางหลวง 2314 ต.หนองวัวซอ อ.หนองวัวซอ จ.อ.



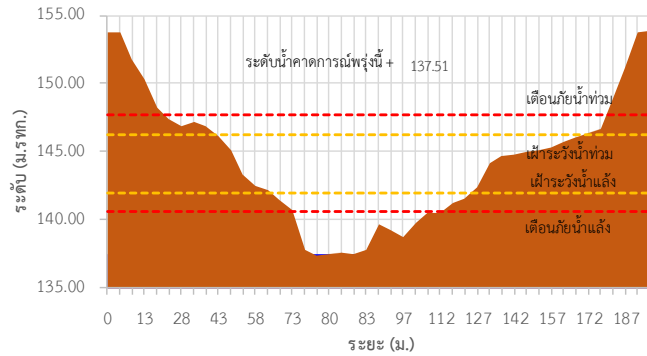
TC031703 สะพานห้วยหลวงอนุสรณ์ ต.จุมพล อ.โพธิ์ชัย จ.หนองคาย



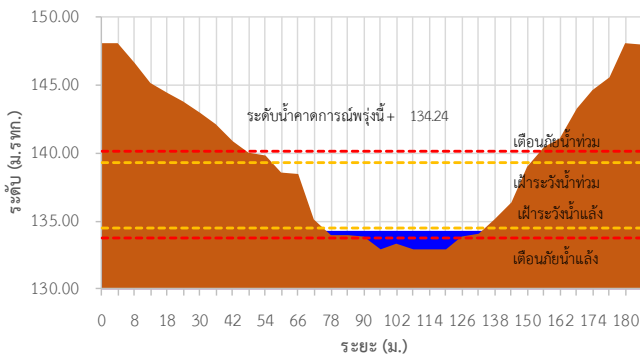
TC031902 สะพานดอนเชียงยืน ต.ตงเย็น อ.บ้านดุง จ.อุดรธานี



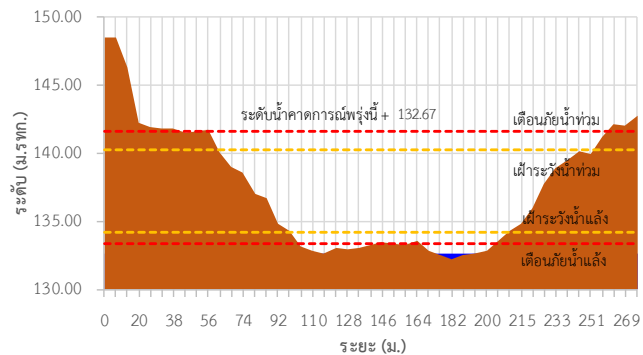
TC031904 บ้านคำแก้ว ต.คำแก้ว อ.โซ่พิสัย จ.บึงกาฬ



TC032301 บ้านท่าแร่ ต.โพนงาม อ.อากาศอำนวย จ.สกลนคร



TC032501 สะพานบ้านหนองบัว ต.บ้านข่า อ.ศรีสงคราม จ.นครพนม





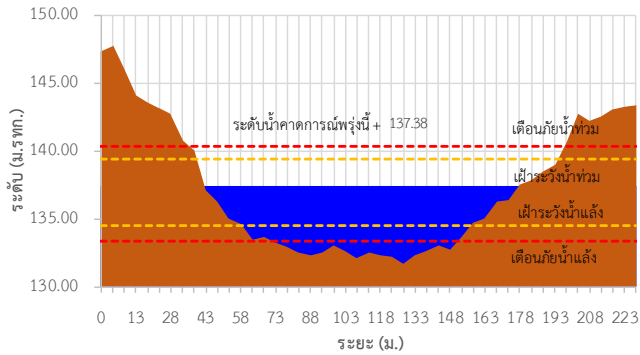
ระบบติดตามสถานการณ์น้ำทางไกลอัตโนมัติ

กองวิเคราะห์และประเมินสถานการณ์น้ำ กรมทรัพยากรน้ำ กระทรวงทรัพยากรธรรมชาติและสิ่งแวดล้อม
180/3 ถนนพระรามที่ 6 ซอย 34 แขวงพญาไท เขตพญาไท กรุงเทพมหานคร 10400 โทรศัพท์ 0 2271 6000
<http://tele-songkramhuailuang.dwr.go.th>

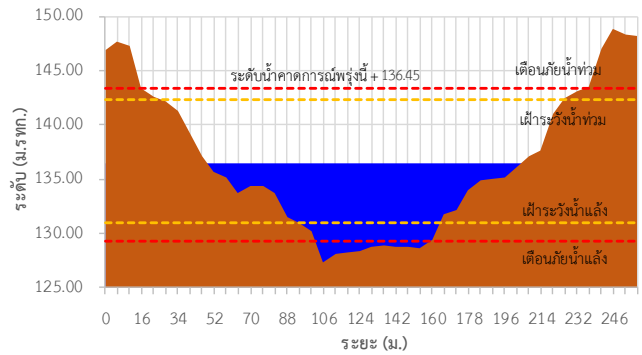


รายงานสถานการณ์น้ำลุ่มน้ำสงครามและห้วยหลวง วันที่ 18 มีนาคม 2568

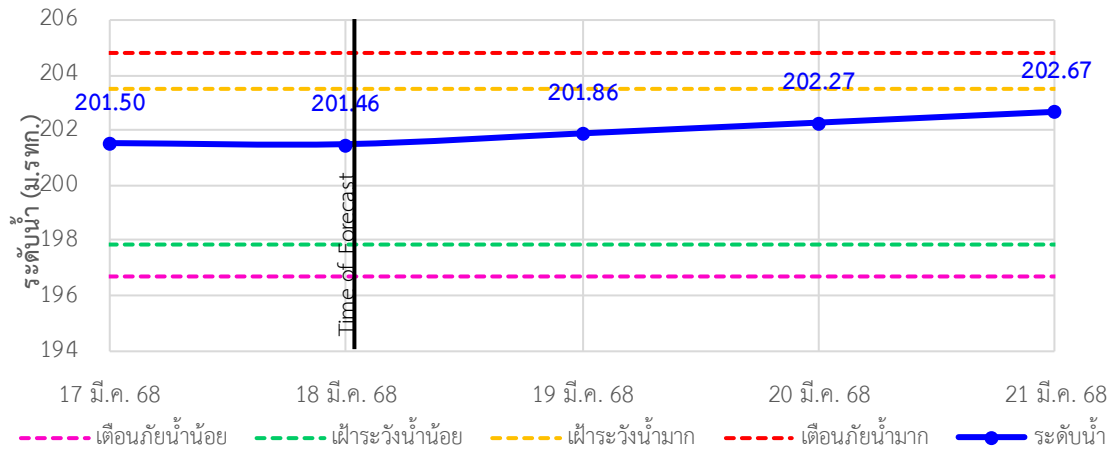
TC032705 สะพาน นพ.4059 ต.ท่าบ่อสงคราม อ.ศรีสงคราม จ.นคร



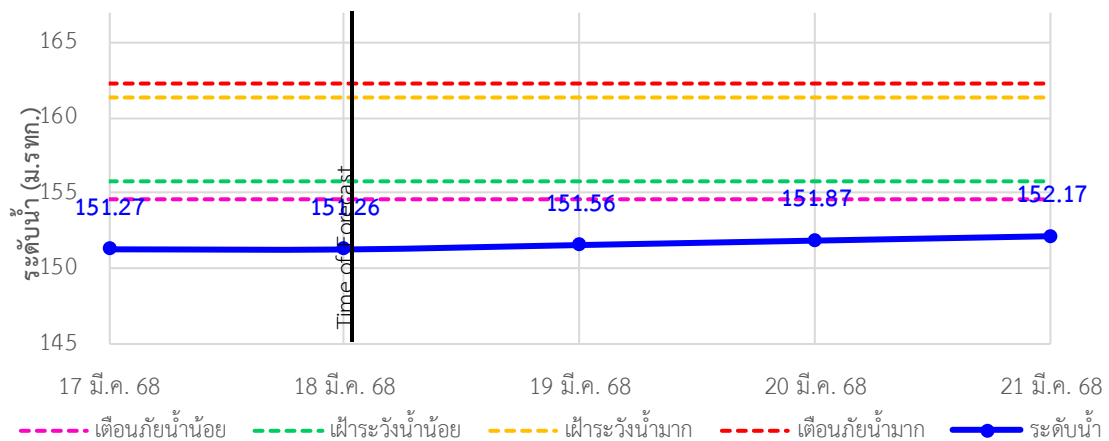
TC032706 หนองสาหร่าย ต.พนอม อ.ท่าอุเทน จ.นครพนม



TC031505 สะพานทางหลวง 2314 ต.หนองวัวซอ อ.หนองวัวซอ จ.อุดรธานี



TC031703 สะพานห้วยหลวงอนุสรณ์ ต.จุมพล อ.โพนพิสัย จ.หนองคาย





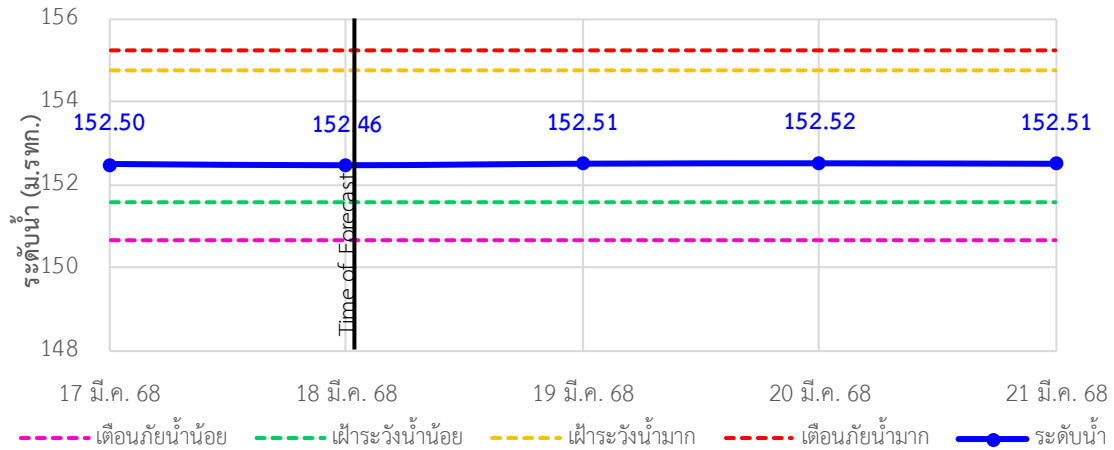
ระบบติดตามสถานการณ์น้ำทางไกลอัตโนมัติ

กองวิเคราะห์และประเมินสถานการณ์น้ำ กรมทรัพยากรน้ำ กระทรวงทรัพยากรธรรมชาติและสิ่งแวดล้อม
180/3 ถนนพระรามที่ 6 ซอย 34 แขวงพญาไท เขตพญาไท กรุงเทพมหานคร 10400 โทรศัพท์ 0 2271 6000
<http://tele-songkramhuailuang.dwr.go.th>

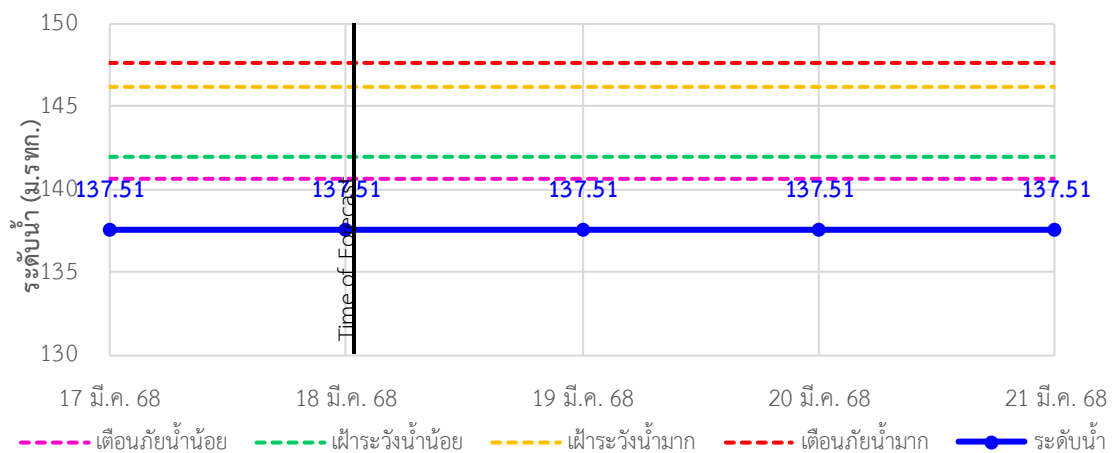


รายงานสถานการณ์น้ำลุ่มน้ำสงครามและห้วยหลวง วันที่ 18 มีนาคม 2568

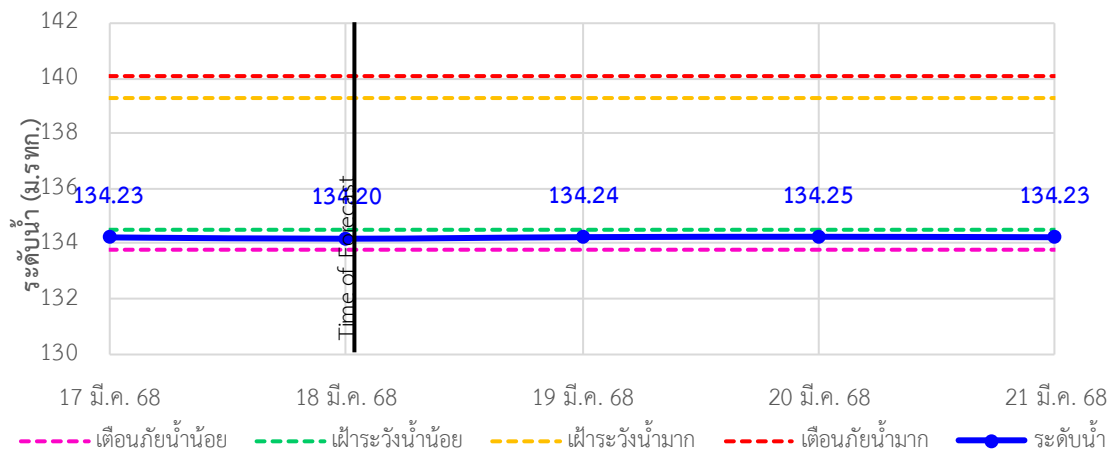
TC031902 สะพานดอนเชียงยืน ต.ดงเย็น อ.บ้านดุง จ.อุดรธานี



TC031904 บ้านคำแก้ว ต.คำแก้ว อ.โซ่พิสัย จ.บึงกาฬ



TC032301 บ้านท่าแร่ ต.โพนงาม อ.อากาศอำนวย จ.สกลนคร





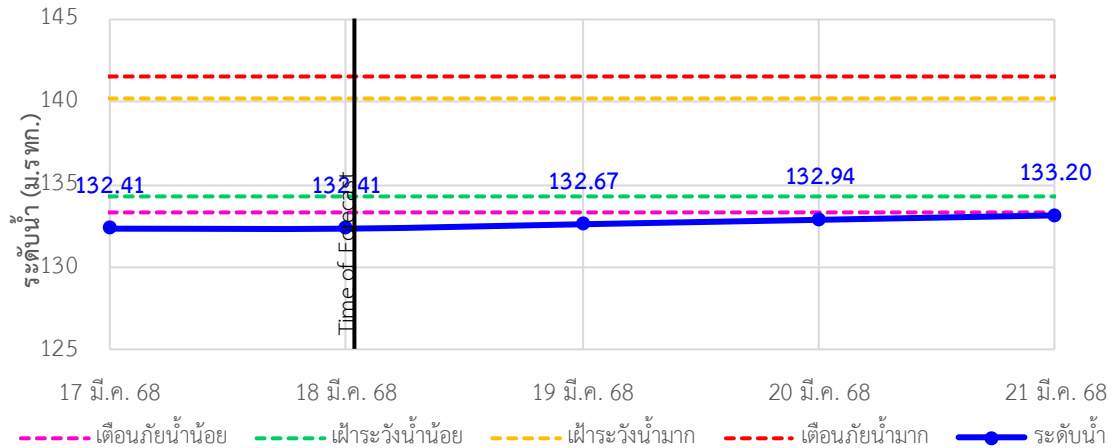
ระบบติดตามสถานการณ์น้ำทางไกลอัตโนมัติ

กองวิเคราะห์และประเมินสถานการณ์น้ำ กรมทรัพยากรน้ำ กระทรวงทรัพยากรธรรมชาติและสิ่งแวดล้อม
180/3 ถนนพระรามที่ 6 ซอย 34 แขวงพญาไท เขตพญาไท กรุงเทพมหานคร 10400 โทรศัพท์ 0 2271 6000
<http://tele-songkramhuailuang.dwr.go.th>

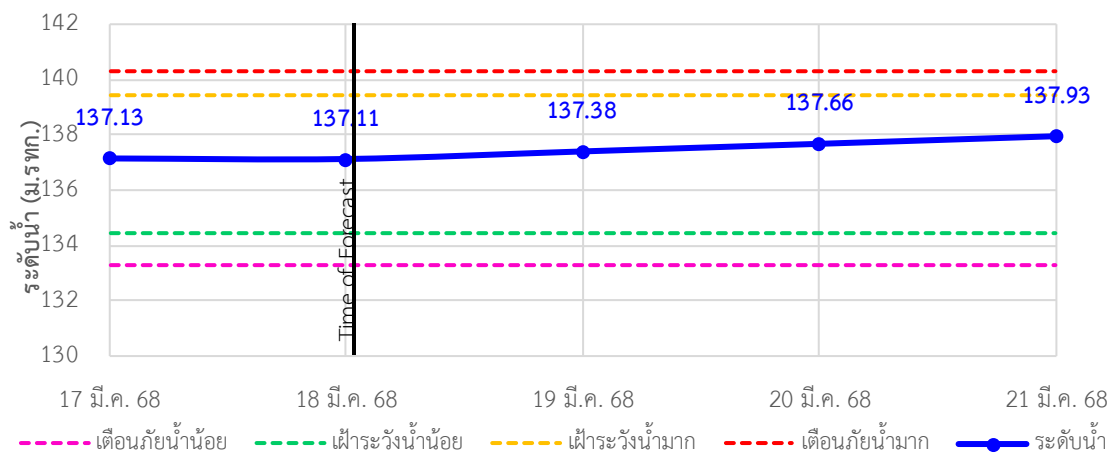


รายงานสถานการณ์น้ำลุ่มน้ำสงครามและห้วยหลวง วันที่ 18 มีนาคม 2568

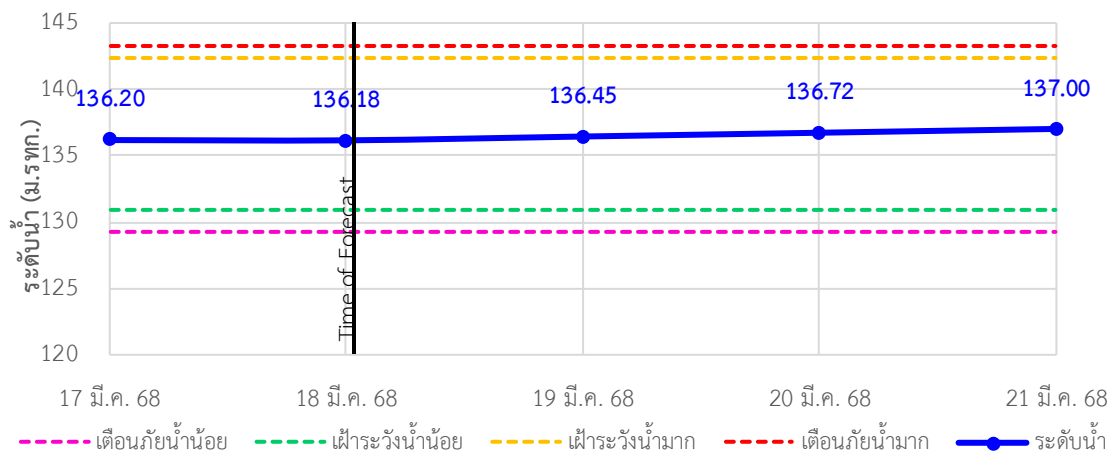
TC032501 สะพานบ้านหนองบัว ต.บ้านข่า อ.ศรีสงคราม จ.นครพนม



TC032705 สะพาน นพ.4059 ต.ท่าบ่อสงคราม อ.ศรีสงคราม จ.นครพนม



TC032706 หนองสาหร่าย ต.พนอม อ.ท่าอุเทน จ.นครพนม





ระบบติดตามสถานการณ์น้ำทางไกลอัตโนมัติ

กองวิเคราะห์และประเมินสถานการณ์น้ำ กรมทรัพยากรน้ำ กระทรวงทรัพยากรธรรมชาติและสิ่งแวดล้อม
180/3 ถนนพระรามที่ 6 ซอย 34 แขวงพญาไท เขตพญาไท กรุงเทพมหานคร 10400 โทรศัพท์ 0 2271 6000
<http://tele-songkramhuailuang.dwr.go.th>



รายงานสถานการณ์น้ำลุ่มน้ำสงครามและห้วยหลวง วันที่ 18 มีนาคม 2568

4) รายงานข้อมูลภาพ CCTV



C031703 : สะพานห้วยหลวงอนุสรณ์
ต.จุมพล อ.โพธิ์ชัย จ.หนองคาย



ระบบติดตามสถานการณ์น้ำทางไกลอัตโนมัติ

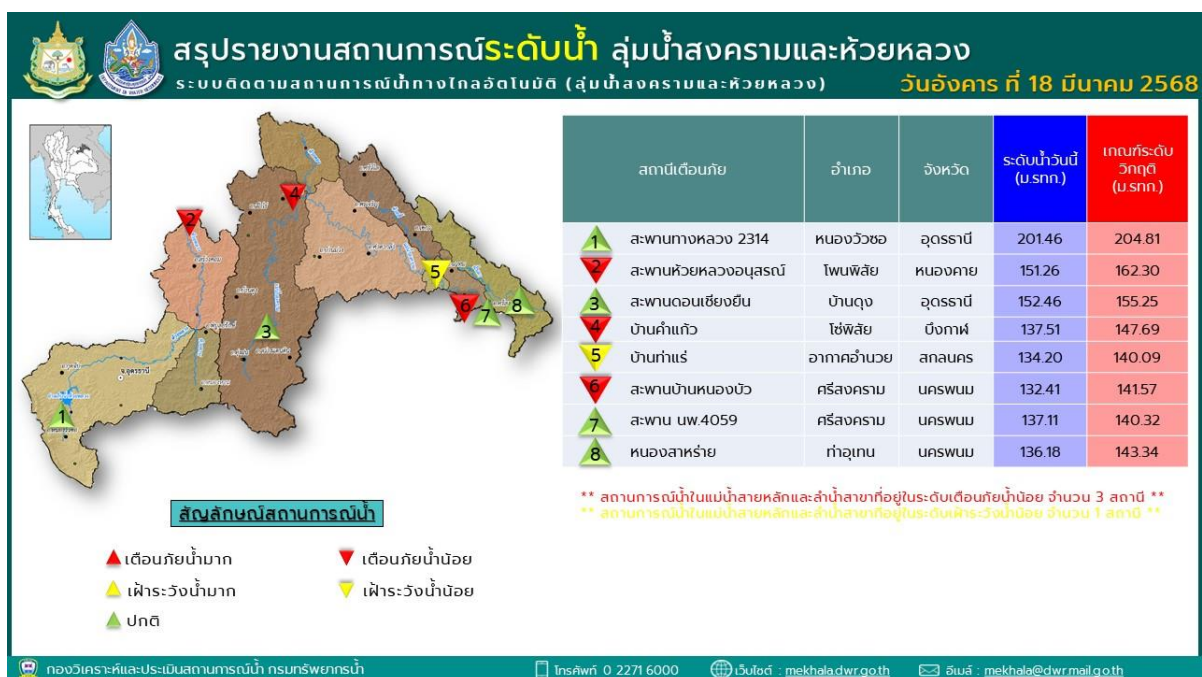
กองวิเคราะห์และประเมินสถานการณ์น้ำ กรมทรัพยากรน้ำ กระทรวงทรัพยากรธรรมชาติและสิ่งแวดล้อม
180/3 ถนนพระรามที่ 6 ซอย 34 แขวงพญาไท เขตพญาไท กรุงเทพมหานคร 10400 โทรศัพท์ 0 2271 6000
<http://tele-songkramhuailuang.dwr.go.th>



รายงานสถานการณ์น้ำลุ่มน้ำสงครามและห้วยหลวง วันที่ 18 มีนาคม 2568

5) สรุปสถานการณ์น้ำ

สรุปสถานการณ์น้ำในพื้นที่ลุ่มน้ำสงครามและห้วยหลวง สถานีสะพานห้วยหลวงอนุสรณ์ สถานีบ้านคำแก้ว และ สถานีสะพานบ้านหนองบัว อยู่ในภาวะเตือนภัยน้ำน้อย สถานีบ้านท่าแร่ อยู่ในภาวะเฝ้าระวังน้ำน้อย ส่วนสถานีอื่นๆอยู่ในภาวะปกติ ระดับน้ำในลำน้ำส่วนใหญ่มีแนวโน้มเพิ่มขึ้น





ระบบติดตามสถานการณ์น้ำทางไกลอัตโนมัติ

กองวิเคราะห์และประเมินสถานการณ์น้ำ กรมทรัพยากรน้ำ กระทรวงทรัพยากรธรรมชาติและสิ่งแวดล้อม
180/3 ถนนพระรามที่ 6 ซอย 34 แขวงพญาไท เขตพญาไท กรุงเทพมหานคร 10400 โทรศัพท์ 0 2271 6000
<http://tele-songkramhuailuang.dwr.go.th>



รายงานสถานการณ์น้ำลุ่มน้ำสงครามและห้วยหลวง วันที่ 18 มีนาคม 2568

 **สรุปรายงานภาพจากกล้อง CCTV ลุ่มน้ำสงครามและห้วยหลวง**
ระบบติดตามสถานการณ์น้ำทางไกลอัตโนมัติ (ลุ่มน้ำสงครามและห้วยหลวง) **วันอังคาร ที่ 18 มีนาคม 2568**



TC031703 : สะพานห้วยหลวงอนุสรณ์
ต.จันท อ.โพธิ์ชัย จ.หนองคาย



สัญลักษณ์สถานการณ์น้ำ ▲ เตือนภัยน้ำมาก ▲ เฝ้าระวังน้ำมาก ▲ ปกติ ▼ เฝ้าระวังน้ำน้อย ▼ เตือนภัยน้ำน้อย

กองวิเคราะห์และประเมินสถานการณ์น้ำ กรมทรัพยากรน้ำ โทรศัพท์ 0 2271 6000 เว็บไซต์ : mekhadwr.go.th อีเมล : mekhad@dwr.mail.go.th